



FEDERACIÓN INSULAR COLOMBÓFILA DE TENERIFE

N.I.F. - G 38053369

Centro Colombófilo Internacional. C/ Ctra. General de Hoya Fría s/ nº

38010 - Santa Cruz de Tenerife

Tel/Fax. 922 20 74 78. Correo electrónico secrefitc@gmail.com.

Página WEB: www.fedcolombofilatfe.org

NOTA INFORMATIVA

Enceste para Cabo Ghir

En la tarde de ayer, como estaba previsto, se realizó el enceste de las palomas que participarán en la suelta de Cabo Ghir.

Las palomas encestadas fueron un total de 1.030 ejemplares las cuales fueron repartidas en un total de 75 cestas. El reparto ha sido de 13-14 para las hembras y 12 machos por cesta. Por lo cual realizarán el viaje en cómodas condiciones.

Una vez fueron inspeccionadas por el Servicio de Sanidad de Animal de Santa Cruz de Tenerife, las cestas fueron cargadas en el camión que como verán en las imágenes adjuntas. A continuación el camión se dirigió al muelle de Santa Cruz de Tenerife, donde embarcó en el buque "J. M. Entrecanales". El cual zarpó con rumbo directo el Puerto de Cádiz.

Según lo previsto, las palomas deberían tocar puerto a las 17:00 de mañana viernes, para a continuación enlazar con su siguiente barco con destino Casablanca.

Se adjunta el acta de recepción del enceste de ayer. Les mantendremos informado del viaje en sucesivas notas informativas.

En Santa Cruz de Tenerife a 14 de junio de 2012

Atentamente,
Eduardo J. López Martínez
Administración



FEDERACIÓN INSULAR COLOMBÓFILA DE TENERIFE

N.I.F. - G 38053369

Centro Colombófilo Internacional. C/ Ctra. General de Hoya Fría s/ nº
38010 - Santa Cruz de Tenerife

Tel/Fax. 922 20 74 78. Correo electrónico secrefitc@gmail.com.

Página WEB: www.fedcolombofilatfe.org



Vista interior del camión una vez con las cestas dentro, listo para salir.



Vista exterior del camión con las cestas ya cargadas.



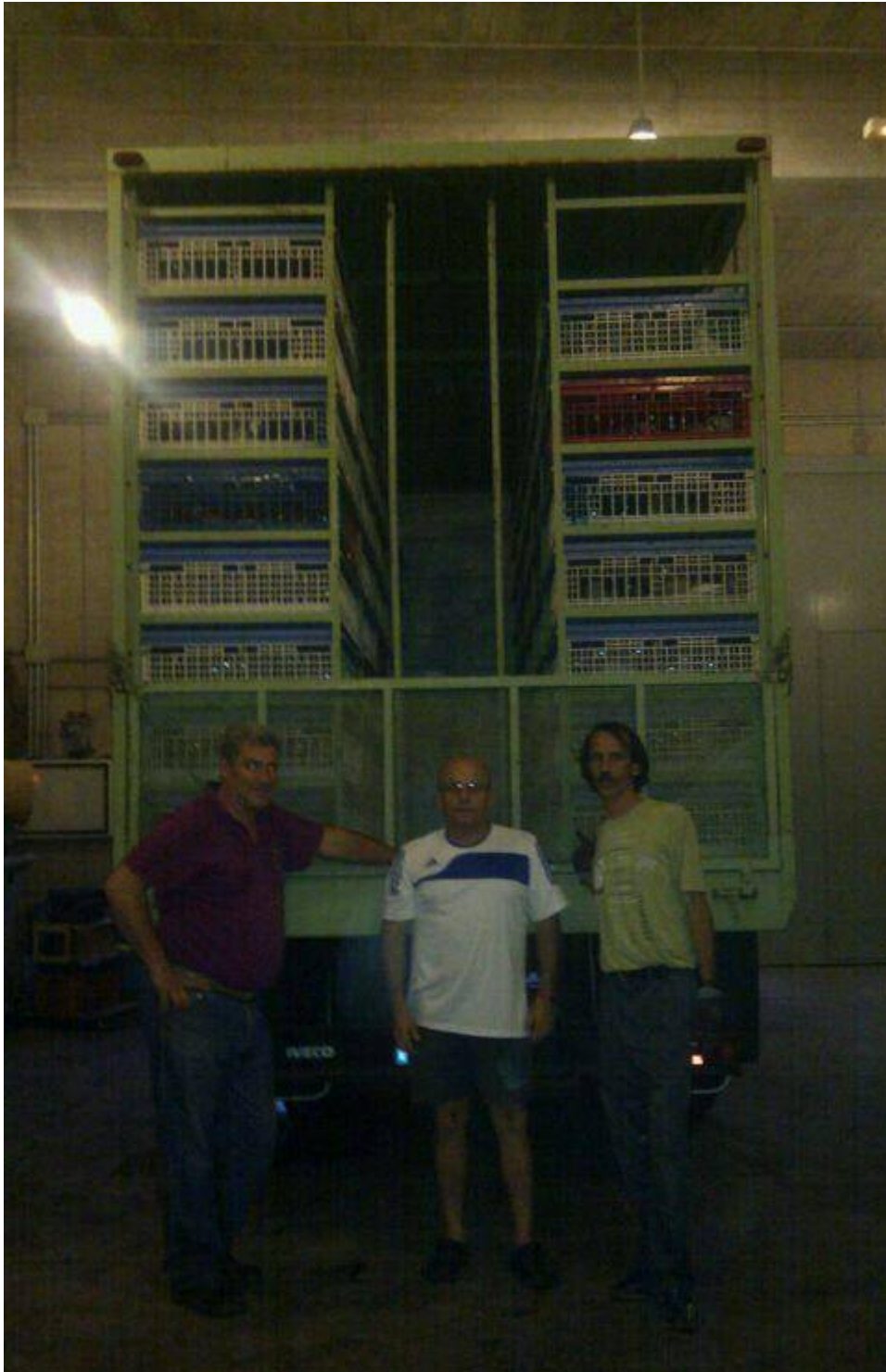
FEDERACIÓN INSULAR COLOMBÓFILA DE TENERIFE

N.I.F. - G 38053369

Centro Colombófilo Internacional. C/ Ctra. General de Hoya Fría s/ nº
38010 - Santa Cruz de Tenerife

Tel/Fax. 922 20 74 78. Correo electrónico secrefitc@gmail.com.

Página WEB: www.fedcolombofilatfe.org



Instantánea momentos antes de salir hacia el puerto. De izquierda a derecha:

D. Fco. Enrique Martín Acevedo (Presidente de la F.I.C.T.)

D. Armando Herrera Hernández (Vicepresidente de la F.I.C.T.)

D. Juan Miguel Mora Rodríguez (Jefe de Expedición)



ACTA DE RECEPCION

Federación Insular Colombófila de Tenerife

Orden e instrucción para los viajes de educación y concursos

Número de Jaulas y Palomas que se reciben por la Federación Insular de Tenerife en S/C de Tenerife el día 13/Junio/2012 para la suelta a realizar el día 18/Junio/2012 desde Cabo Ghir (Marruecos).

CLUBES			Nº DE JAULAS		Nº PALOMAS		LUGAR DE SUELTA	DIA DE SUELTA	OBSERVACIONES
Orden	Código	NOMBRE DEL CLUB	Concurso	Fuera de Concurso	Concurso	Fuera de Concurso			
1	38001	Real Sdad. Colombófila de Tenerife	7		87	1			
2	38002	Círculo Colombófilo de Tenerife	4		48				
3	38003	Grupo Colombófilo Santa Cruz	2		36				
4	38004	Club Colombófilo de Taco	4		23				
5	38006	Club Colombófilo Real Hespérides	10		116				
6	38007	Club C. Valle de la Orotava	3		57				
7	38008	Club Colombófilo Portuense	10		153	8			
8	38009	Club Colombófilo Isla Baja	5		5	52			
9	38010	Club Colombófilo Unión Sur	-	-	-	-			
10	38012	Club Colombófilo Drago	4		32				
11	38013	Asociación Colombófila Realejera			31				No presenta Acta
12	38015	Club Colombófilo Costa Sur	-	-	-	-			
13	38016	Club Colombófilo Adexe			28				
14	38017	Club Colombófilo Ala Roja	0		6				
15	38018	Club Colombófilo Finca España	4		37				
16	38019	Club Colombófilo San Román	0		7				
17	38020	Club Colombófilo Cultural El Cabo	4		30				
18	38021	Club C. Mensajeras de Arona	-	-	-	-			
19	38025	Club Colombófilo Abona Sur	2		30				
20	38028	Club C. Mensajeras de Agüere	9		103				
21	38029	Club Colombófilo Canaragüi	2		24				
22	38031	Club Colombófilo Alas del Norte	2		28				
23	38032	Club Colombófilo Gran Fondo	4		55				
24	38033	Club Colombófilo Pegasus	-	-	-	-			
25	38034	Asociación Deportiva Cultural Chineh	2		17				
26	38035	Club Colombófilo Buen Viaje							Encesta 7 con Adexe
27	38036	Club Colombófilo Nuevos Horizontes	0		3				
28		Ledesma Internacional	-	-	-	-			
29		Fed. Insular Colombófila de La Palma	0		13				
30									
31									
32									
33									
Subtotales			78	0	969	61			
TOTALES			78		1030				

Total Clubes _____ Total Cestas _____ Total Palomas _____

VºBº

La Comisión de Concursos



El encargado de la recepción

Firmado:

[Handwritten signature]
(Nombre y apellidos)